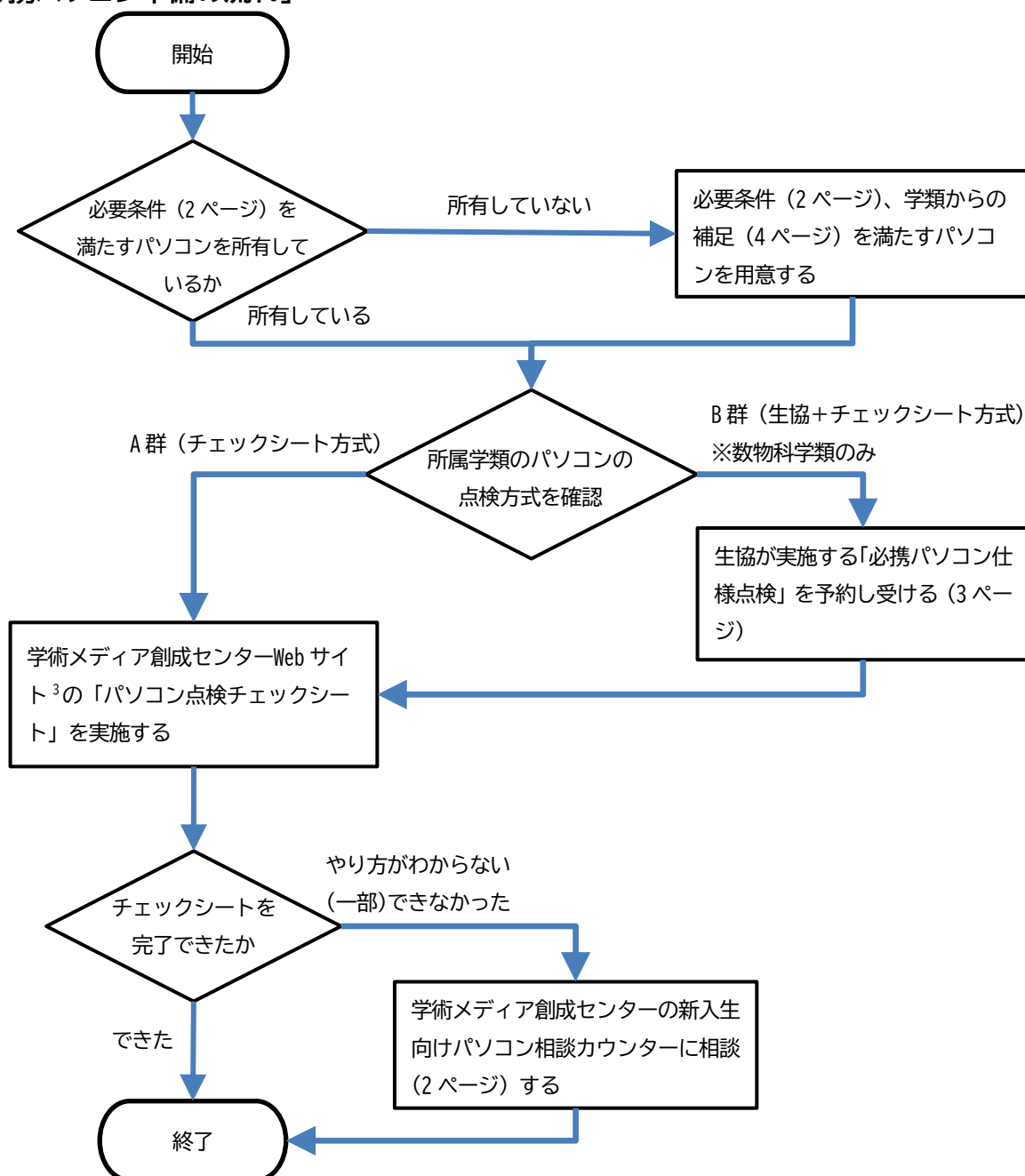


1. 必携パソコンの準備（全入学予定者必須）

入学予定者は、特別な事情がない限り入学までに携帯型のパソコンを準備し点検を実施してください¹。点検の方式は学類によって異なり、A群とB群の学類に分かれます（3ページ参照）。A群の学類への入学予定者は「パソコン点検チェックシート」を実施してください。また、B群の学類への入学予定者は、金沢大学生協の「必携パソコン仕様点検」を受けた後、「パソコン点検チェックシート」を実施してください²。

[必携パソコン準備の流れ]



¹ 大学の必要条件を満たしたオリジナルパソコンを金沢大学生協でも販売しています。必要に応じ5ページをご覧ください

² 金沢大学は、新入学者の個人情報を「必携パソコン仕様点検における予約者管理」の目的で本業務を委託する金沢大学生協に提供します。金沢大学生協は、利用目的の達成に必要な範囲を超えて提供を受けた個人情報を取扱うことはありません

³ <https://www.emi.kanazawa-u.ac.jp/hikkeipc/>

2. 入学までに準備する必携パソコンの必要条件

※ 以下の条件を満たすパソコンを既に所持している場合には、新たにパソコンを購入する必要はありません

1. 基本要件

- * 容易に持ち運べる携帯型のパソコンであること
- * 学類からの指示（4ページ参照）がない場合、OSはWindowsかmacOSであること
- * Microsoft 365（本学から無償提供あり）が軽快に使えること

2. ハードウェア要件

- * 無線LANによってネットワークに接続できること
- * ハードウェアキーボード（液晶画面に表示されるのではないキーボード）が使えること
- * ストレージ（ハードディスク、SSD等）容量が256GB以上であること
- * メモリが8GB以上であること（8GBは最低要件のため、可能であればメモリ16GB以上を推奨する）
- * オンライン授業に対応できるように、カメラやマイクの機能が内蔵されていること

3. ソフトウェア要件

- * Microsoft 365 または Office 2021 一式（在学期間中はMicrosoft 365を無償で利用可）
- * Windowsの場合、Windows 11またはWindows 10（Windows 7、Windows 8、Windows 8.1及びWindows 10Sは不可）であること
- * Macの場合、macOS Monterey以降であること
- * 最新版のマルウェア対策ソフトが稼働していること。OS標準搭載のWindowsセキュリティ（Windows）やXProtect（macOS）でもよいがOSは常に最新版であること

【その他、留意点】

- ・4ページの学類からの補足説明も必ず確認ください。個別に仕様を指定している学類もあります
- ・Microsoft 365（Word、Excel、PowerPoint）を授業で使います。所持するパソコンが古く、動作に不安がある場合は、新入生向けパソコン相談カウンターに相談してください
- ・在学期間中はMicrosoft 365（Windows版、Mac版）を本学の包括ライセンスにより無償で利用できます。市販のパソコンにはMicrosoft 365 使用権が予め付帯しているモデルも多くあり、その分価格が高くなる場合もあるので注意してください
- ・Windowsの場合、ユーザーアカウントは半角英数字だけで作成し空白は入れないでください
- ・金沢大学の委員会が仕様を公認したオリジナルパソコンを金沢大学生協で販売しています（5ページ参照）。量販店等で購入する場合、ご不安な時はこのページを店員に提示ください

【必携パソコン 問合せ窓口（受付時間：平日 10:00～16:00）】

- ①（経済的困難な場合の必携パソコン貸与）学務部学生支援課学生支援係 TEL：076-264-5164
- ②（必携パソコン仕様点検、オリジナルパソコン）金沢大学生協 新入生相談センター
<https://www.kindai-coop.jp/> Email: soudan2024@kindai-coop.or.jp TEL: 076-234-5032
受付時間 平日 10:00～17:00 土日祝 9:00～17:00（3月9日～31日のみ土日祝受付）
※ 16時以降のメールの問い合わせの対応は、翌日9時以降の対応になる場合があります
- ③（その他全般、パソコン点検チェックシート）学術メディア創成センター
新入生向けパソコン相談カウンター <https://www.emi.kanazawa-u.ac.jp/contact/>

3. パソコン準備にあたっての補足説明

入学予定の学類によって、点検方式がA群、B群で異なります。各学類の区分は以下の表のとおりです。

区 分	A 群	B 群
融合学域	先導学類, 観光デザイン学類, スマート創成科学類	—
人間社会学域	人文学類, 法学類 [※] , 経済学類, 学校教育学類, 地域創造学類, 国際学類	—
理工学域	物質化学類, 機械工学類 [※] , フロンティア工学類, 電子情報通信学類 [※] , 地球社会基盤学類 [※] , 生命理工学類	数物科学類 [※]
医薬保健学域	医学類, 薬学類, 医薬科学類, 保健学類 [※]	—
総合教育部	文系一括, 理系一括	—

※印の学類は3年次編入生も点検が必要です

A群/B群の概要説明

A 群	<p>学術メディア創成センター Web サイトにあるパソコン点検チェックシート^(※注1)に沿って自分のパソコンを点検し、金沢大学のシステムやサービスを設定してください。</p> <p>点検と設定がすべて完了後、パソコン点検チェックシートの指示に従って完了登録をしてください。</p> <p>なお、自分だけの点検が不安な場合は金沢大学生協が開催する必携パソコン仕様点検^(※注2)を受けることも可能です (A群は自由参加)。生協による仕様点検を受けることで、<u>点検項目の一部が点検不要</u>となります。</p>
B 群	<p>金沢大学生協が実施する必携パソコン仕様点検^(※注2)を受けてください (B群は参加必須)。</p> <p>生協による必携パソコン仕様点検終了後、学術メディア創成センターWeb サイト^(※注1)パソコン点検チェックシートの残った項目について、自分で点検ならびに設定を行ってください。</p> <p>パソコン点検チェックシートがすべて完了後、Web サイトの指示に従って完了登録をしてください。</p>

(※注1) 学術メディア創成センター パソコン点検チェックシート (Web サイト)

<https://www.kains.kanazawa-u.ac.jp/> (準備中)

(※注2) 金沢大学生協 必携パソコン仕様点検 (Web サイト) <要予約>

<https://www.kindai-coop.jp/fresh/pc/security.html> (準備中)

オリジナルパソコン購入者は無料、持ち込みのパソコンの場合は有料

詳細は、次の URL にある別紙を参照してください。

<https://www.emi.kanazawa-u.ac.jp/hikkeipc/>

次のページに学類等からの個別の補足説明があります。入学を予定されている学類の記載内容に留意してパソコンを準備してください。

令和6年度 金沢大学入学予定者へのお知らせ

【法学類、学校教育学類、国際学類】

1年次に開講する「データサイエンス基礎」の実習では、Windowsを前提に説明をします。macOS搭載のパソコンを使用する方は、授業資料や説明の読み替えを各自で行ってください。

【地域創造学類】

macOS搭載のパソコンを使用する方は、BootCampを用いてWindowsとのデュアルブート環境を構築するか、事前に仮想環境を構築し（アプリケーションは問わない）、Windowsをインストールすることで、事前にWindowsアプリケーションを利用できるようにしてください。なお、オリジナルパソコン以外で新規の購入を検討している方は、現行のmacOS搭載パソコン（Apple M1チップ等）はWindowsとの互換性が極めて低いため、Windows搭載のパソコンを購入することを推奨します。

【物質化学類】

「グリーン・サステイナブルケミストリープログラム」3年次専門教育科目「分子軌道計算法」では、Windowsのみで作動するソフトウェアを使った講義を行います。macOS搭載のパソコンを使用する方は、該当するソフトウェアが作動しない可能性があることに注意してください。なお、講義は大学備え付けのWindows端末を使って受講する計画ですが、遠隔講義中心となる場合は、該当講義を自身のパソコンを使って受講する可能性があります。

【機械工学類及びフロンティア工学類の電子機械・機械コアプログラム】

Windows上でのみ動作するSOLIDWORKS2023というソフトを使用した演習を実施します。Windows 10またはWindows 11（Windows 10Sは不可）の64bit OSがインストールされたパソコン（搭載メモリは16GB以上、記憶装置は256GB以上推奨）を準備してください。なお、新規で購入を検討している方は、現行のmacOS搭載パソコン（Apple M1チップ等）はWindowsとの互換性が極めて低いため、上記の必要スペックを満たしたWindows搭載のパソコンを購入することを推奨します。

【電子情報通信学類】

学内外から学類のコンピュータシステムに接続し、プログラミング演習等の授業の復習や自習を行うことができます。このためには、画面転送を支援するための機能（動画再生支援機能）を有するパソコンが有用です。インテルHDグラフィックス2000（2011年-）以降を備えたCPU、又はAMD APUを搭載するパソコンを推奨します。オリジナルパソコン（5ページ参照）はこの推奨条件を満たしています。また、演習をスムーズに行うために、16GB以上のメモリを搭載したパソコンを推奨します。

【医学類、薬学類、医薬科学類、保健学類】

1年次に開講する「データサイエンス基礎」の実習の外、いくつかの講義では、Windowsを前提に説明をします。macOS搭載のパソコンを使用する人は授業資料や説明の読み替えを各自で行ってください。

【総合教育部(文系一括、理系一括)】

2年次に移行を希望する学類が追加条件を設けている場合は、それを参考にしてください。

4. 金大生のためのオリジナルパソコン～4年間安心して使えるためおすすめ～

① 大学の必要条件を満たしたパソコン

新たにパソコンを購入する入学予定者のみなさんのために、4年間保証をセットした「金大生のためのオリジナルパソコン」を案内します(金沢大学の委員会仕様を認められたパソコンで、金沢大学生協から販売されます。台数限定です。万一、希望者が予定数を上回る場合は、金沢大学生協から代替品を紹介します)。なお、必携パソコンは、このオリジナルパソコンである必要はなく、ご自身で用意するものでも構いません。

② 4年間のメーカー保証・動産補償で万が一の故障の際に安心

オリジナルパソコンのメーカー保証(通常使用での故障を補償)は4年間対応しています。また、落下事故による破損、水濡れなど、自身に過失のある故障を補償する4年間の動産補償が付いています(量販店での長期保証では対象外となるケースがほとんどです)。ノートパソコンは持ち運んで使用することが多いため、万一故障してしまっても、修理代金を抑えることができます。

実際に4年間^(※1)で発生した修理件数は401件で、約3人に1人が修理をしています。このうち、動産補償を利用した修理は152件です。パソコンを修理する場合^(※1)、約3人に1人はメーカー保証対象外の修理を経験しています。修理年別に修理件数を比較すると、大学の講義や就活、課外活動においてオンラインの活用が進んだ2020年度以降は増加傾向にあります。また、破損・水濡れ等による物損故障は、2020年は118件でしたが、2021年は150件、2022年は146件となっており、パソコンを使用や持ち運び頻度が高くなると、パソコンの故障リスクも高くなることを示しています。パソコンの修理は、上級生になるほど件数が増える傾向にあるため、保証がしっかりとしたパソコンの用意をお勧めします。

③ 修理時は学内の生協の購買にお持ちください！貸出用パソコンも無料でご用意

大切に扱っても突然故障することがあるのが精密機器のパソコンです。修理のご依頼は、学内にある生協の購買までお持ちください。また、修理中に、課題、レポート、卒論、就活のためのメールのチェックなどでパソコンを使いたい時も、金沢大学生協で貸出用パソコンを無料で借りることができます(貸出が集中した場合、お待ちいただくことがあります)。

金大生のためのオリジナルパソコン(金沢大学仕様公認)

「入学までに準備する必携パソコンの必要条件」を満たしつつ、大学生活のいろんな場面で快適に使えるスペックのモデル

富士通 UH(ホワイト) 税込組価 199,770円

主な仕様:

CPU: 第13世代 Core i7-1360P、メモリ: 16GB(空きスロット無)、OS: Windows 11 Home
記憶装置: SSD512GB、光学ドライブ: 別売り(外付け)、質量: 約898g
液晶: 14型 TFTカラーLCDワイド ノングレア(1920×1200)、タッチ機能無し
バッテリー駆動時間: 約29.5時間、AIノイズキャンセリング機能あり

無線LAN、Webカメラ、マイク内蔵、4年間メーカー保証・動産補償がセット済

Microsoft 365は金沢大学の包括ライセンスを使用するため付帯しておりません

※ 今後製造するパソコンのため仕様は変更する場合があります。(2023年12月1日現在)

* お申込み、詳しい仕様・保証内容等は、金沢大学生協同組合の『受験生・新入生応援サイト』

<https://www.kindai-coop.jp/fresh/>

※1 金沢大学生協で平成31年度入学の新入生に販売した1,122台のパソコンについて、平成31年4月～令和5年3月に受け付けた修理延べ件数から算出した数値となります